



คำสั่งกองตรวจโรคผู้ป่วยนอก โรงพยาบาลพระมงกุฎเกล้า
ที่ ๒๗ / ๖๗

เรื่อง แต่งตั้งคณะกรรมการ การฝึกอบรมแพทย์ประจำบ้าน สาขาเวชศาสตร์ครอบครัว
ปีการศึกษา ๒๕๖๗

.....

เพื่อให้การฝึกอบรมแพทย์ประจำบ้าน สาขาเวชศาสตร์ครอบครัว กตร.รพ.ร.ร.๖ เป็นไปอย่าง
มีประสิทธิภาพตามมาตรฐานที่ ราชวิทยาลัยแพทย์เวชศาสตร์ครอบครัวกำหนด และผลิตแพทย์เวชศาสตร์
ครอบครัวที่มีคุณภาพ และศักยภาพในการปฏิบัติงาน จึงแต่งตั้งคณะกรรมการ การฝึกอบรมแพทย์ประจำบ้าน
สาขาเวชศาสตร์ครอบครัว ตามผนวกแนบท้ายนี้
ทั้งนี้ ตั้งแต่บัดนี้เป็นต้นไป

สั่ง ณ วันที่ ๒๔ เมษายน พ.ศ. ๒๕๖๗

พ.อ. อุษา ตันติแพทยางกูร

(อุษา ตันติแพทยางกูร)

ผอ.กตร.รพ.ร.ร.๖

ผนวก ก

คณะกรรมการบริหารหลักสูตรแพทย์ประจำบ้าน เวชศาสตร์ครอบครัว

๑. คณะกรรมการบริหารหลักสูตรแพทย์ประจำบ้าน เวชศาสตร์ครอบครัว

๑. พ.อ.หญิง อูษา	ตันติแพทยางกูร	ประธานคณะกรรมการ
๒. พ.อ.หญิง วิชราภรณ์	เพ็ญศิริ	กรรมการ
๓. พ.อ.หญิง พัฒน์ศรี	ศรีสุวรรณ	กรรมการ
๔. พ.อ.บุรวัฒน์	นิลรอด	กรรมการ

๒. หน้าที่คณะกรรมการบริหารหลักสูตรแพทย์ประจำบ้าน เวชศาสตร์ครอบครัว

๑. ความรับผิดชอบในฐานะผู้นำ และ/หรือ บุคลากร ของสถาบันฝึกอบรมแพทย์ประจำบ้าน
๒. บริหารจัดการแผนการฝึกอบรม
๓. ระบุพันธกิจและกำหนดผลสัมฤทธิ์การฝึกอบรมที่พึงประสงค์ของแผนการฝึกอบรม โดยร่วมมือกับผู้มีส่วนได้ส่วนเสียหลัก ได้แก่ อาจารย์ ผู้เข้ารับการฝึกอบรม คณะกรรมการหลักสูตร หัวหน้าภาควิชาฯ
๔. ระบุพันธกิจและกำหนดผลสัมฤทธิ์การฝึกอบรมที่พึงประสงค์ของแผนการฝึกอบรม โดยร่วมมือกับผู้มีส่วนได้ส่วนเสียรอง ได้แก่ ศิษย์เก่า ผู้ใช้บัณฑิต ผู้ร่วมงานวิชาชีพอื่น
๕. กำหนดกรอบของการฝึกอบรมบนพื้นฐานของผลสัมฤทธิ์ที่พึงประสงค์
๖. วางแผนสภาวะการปฏิบัติงานของผู้เข้ารับการฝึกอบรม
๗. บริหารจัดการกรอบการฝึกอบรมอย่างเป็นระบบและโปร่งใส
๘. กำหนดและดำเนินนโยบายการวัดและประเมินผลผู้เข้ารับการฝึกอบรม
๙. การประเมินแผนการฝึกอบรม
๑๐. สร้างเกณฑ์การคัดเลือกผู้เข้ารับการฝึกอบรมให้สอดคล้องกับพันธกิจ
๑๑. กำหนดนโยบายและการดำเนินการกระบวนการคัดเลือกผู้เข้ารับการฝึกอบรม และมีหน้าที่เป็นกรรมการในการอุทธรณ์
๑๒. กำกับดูแลและการประเมินแผนการฝึกอบรม
๑๓. กำหนดกิจกรรมและระยะเวลาในการติดตามแผนการฝึกอบรมอย่างสม่ำเสมอ
๑๔. ดูแลรับผิดชอบกลไกสำหรับการประเมินแผนการฝึกอบรม
๑๕. ทบทวนพัฒนาและปรับปรุงหลักสูตร อย่างต่อเนื่องในหัวข้อดังนี้
 - ๑๕.๑ กระบวนการ โครงสร้าง เนื้อหา ผลลัพธ์ และสมรรถนะของผู้สำเร็จการฝึกอบรม รวมถึงการวัดและการประเมินผล และสภาพแวดล้อมในการฝึกอบรม ให้ทันสมัย
 - ๑๕.๒ ทบทวนพัฒนาและปรับแก้ข้อบกพร่องที่ตรวจพบ
 - ๑๕.๓ ทบทวนพัฒนาและจัดสรรทรัพยากร

- ๑๕.๔ ทบทวนและพัฒนากระบวนการทบทวนและพัฒนาบรรณารฐานของการศึกษา
- ๑๕.๕ การปรับปรุงพันธกิจและผลทางการศึกษาที่พึงประสงค์
- ๑๕.๖ การปรับโครงสร้าง เนื้อหา และระยะเวลาของหลักสูตรการฝึกอบรม
- ๑๕.๗ พัฒนาหลักการและวิธีการประเมินผลที่สอดคล้องกับผลทางการศึกษาที่พึงประสงค์
- ๑๕.๘ ปรับนโยบายการรับ วิธีการคัดเลือกผู้เข้ารับการฝึกอบรม
- ๑๕.๙ ปรับนโยบายการคัดเลือกและพัฒนาผู้เข้ารับการฝึกอบรม อาจารย์ที่ปรึกษา และผู้ให้การ

ฝึกอบรม

- ๑๕.๑๐ การปรับเปลี่ยนสภาพแวดล้อมและทรัพยากรทางการศึกษาให้ เหมาะสม
 - ๑๕.๑๑ การปรับปรุงและพัฒนากระบวนการ กำกับดูแล และการประเมินหลักสูตร
 - ๑๕.๑๒ การพัฒนาโครงสร้างขององค์กรธรรมาภิบาลและการบริหารจัดการ
- ๑๖.มีส่วนร่วมในการรับรองการฝึกอบรมตามแผนการฝึกอบรม

ผนวก ข

คณะกรรมการผู้ให้การฝึกและอบรมหลักสูตรเวชศาสตร์ครอบครัว

๑. ที่ปรึกษาคณะกรรมการผู้ให้การฝึกและอบรมหลักสูตรเวชศาสตร์ครอบครัว

๑. พ.อ.หญิง อุษษา	ต้นติแพทยางกูร	ผอ.กตร.รพ.รร.๖
๒. พล.ต.หญิง นิรมล	เจียรณัย	ด้านแพทยศาสตร์ศึกษา
๓. พ.อ.หญิง สุดาทิพ	ศิริชนะ	ด้านการบริหารหลักสูตร

๒. คณะกรรมการผู้ให้การฝึกและอบรมหลักสูตรเวชศาสตร์ครอบครัว

๑. พ.อ.หญิง พัฒน์ศรี	ศรีสุวรรณ	ประธานคณะกรรมการ
๒. พ.อ.หญิง วัชรภรณ์	เพ็ญศิริ	กรรมการ
๓. พ.ท.อิสระ	สมพร	กรรมการ
๔. พ.ท.หญิง สุภัชฌา	เก่งพานิช	กรรมการ
๕. พ.ต.เชม	ฟ้ามีตินนท์	กรรมการ
๖. ร.อ.หญิง จรรยาภักษ์	พลอยสุภา	กรรมการ
๗. ร.อ.หญิง กรวีร์	เมธิสริยพงศ์	กรรมการ
๘. ตัวแทนแพทย์ประจำบ้าน ชั้นปีที่ ๑, ๒, ๓		กรรมการ
๙. พ.ท.กุลเชษฐ์	เกษะโกมล	กรรมการและเลขานุการ

๓. หน้าที่รับผิดชอบคณะกรรมการหลักสูตรแพทย์ประจำบ้าน เวชศาสตร์ครอบครัว

๑. บริหารจัดการแผนการฝึกอบรม
๒. เป็นผู้ให้การฝึกอบรมในหลักสูตร
๓. ระบุพันธกิจและกำหนดผลสัมฤทธิ์การฝึกอบรมที่พึงประสงค์ของแผนการฝึกอบรม โดยร่วมมือกับผู้มีส่วนได้ส่วนเสียหลัก ได้แก่ อาจารย์ ผู้เข้ารับการฝึกอบรม คณะกรรมการหลักสูตร หัวหน้าภาควิชาฯ
๔. ระบุพันธกิจและกำหนดผลสัมฤทธิ์การฝึกอบรมที่พึงประสงค์ของแผนการฝึกอบรม โดยร่วมมือกับผู้มีส่วนได้ส่วนเสียรอง ได้แก่ ศิษย์เก่า ผู้ใช้บัณฑิต ผู้ร่วมงานวิชาชีพอื่น
๕. กรอบของการฝึกอบรมบนพื้นฐานของผลสัมฤทธิ์ที่พึงประสงค์
๖. เป็นผู้ให้การฝึกอบรม พฤติกรรมที่เหมาะสม ตามความชำนาญทางเวชกรรม
๗. เป็นผู้วางแผนสภาวะการปฏิบัติงานของผู้เข้ารับการฝึกอบรม
๘. บริหารจัดการแผนการฝึกอบรม
๙. เป็นผู้ให้ความช่วยเหลือเมื่อมีภาวะวิกฤตทางวิชาชีพของผู้เข้ารับการฝึกอบรม
๑๐. กำหนดและดำเนินนโยบายการวัดและประเมินผลผู้เข้ารับการฝึกอบรม
๑๑. พิจารณาข้อสอบ ได้แก่ การออกข้อสอบ การพิจารณาความถูกต้องของข้อสอบและคำตอบ การวิเคราะห์ผลการสอบ

๑๒. ประเมินความสามารถผู้เข้ารับการศึกษาฝึกอบรบ ตามEPA ที่ราชวิทยาลัยกำหนด

๑๓. การประเมินแผนการศึกษาฝึกอบรบ

๑๔. กำหนดนโยบายและการดำเนินการกระบวนการคัดเลือกผู้เข้ารับการศึกษาฝึกอบรบ และมีหน้าที่เป็นกรรมการในการอุทธรณ์

๑๕. มีส่วนร่วมในการกำกับดูแลและการประเมินแผนการศึกษาฝึกอบรบ

๑๖. ดูแลรับผิดชอบกลไกสำหรับการประเมินแผนการศึกษาฝึกอบรบ

๑๗. ทบทวนพัฒนาและปรับปรุงหลักสูตร อย่างต่อเนื่องในหัวข้อดังนี้

๑๗.๑ กระบวนการ โครงสร้าง เนื้อหา ผลลัพธ์ และสมรรถนะของผู้สำเร็จการศึกษาฝึกอบรบ รวมถึงการวัดและการประเมินผล และสภาพแวดล้อมในการศึกษาฝึกอบรบ ให้ทันสมัย

๑๗.๒ ทบทวนพัฒนาและปรับแก้ข้อบกพร่องที่ตรวจพบ

๑๗.๓ ทบทวนพัฒนาและจัดสรรทรัพยากร

๑๗.๔ ทบทวนและพัฒนากระบวนการทบทวนและพัฒนาบรรณารักษ์ของการศึกษา

๑๗.๕ การปรับปรุงพันธกิจและผลทางการศึกษาที่พึงประสงค์

๑๗.๖ การปรับโครงสร้าง เนื้อหา และระยะเวลาของหลักสูตรการศึกษาฝึกอบรบ

๑๗.๗ พัฒนาหลักการและวิธีการประเมินผลที่สอดคล้องกับผลทางการศึกษาที่พึงประสงค์

๑๗.๘ ปรับนโยบายการรับ วิธีการคัดเลือกผู้เข้ารับการศึกษาฝึกอบรบ

๑๗.๙ ปรับนโยบายการคัดเลือกและพัฒนาผู้เข้ารับการศึกษาฝึกอบรบ อาจารย์ที่ปรึกษา และผู้ให้การฝึกอบรบ

๑๗.๑๐ การปรับเปลี่ยนสภาพแวดล้อมและทรัพยากรทางการศึกษาให้ เหมาะสม

๑๗.๑๑ การปรับปรุงและพัฒนากระบวนการ กำกับดูแล และการประเมินหลักสูตร

๑๗.๑๒ การพัฒนาโครงสร้างขององค์กรธรรมาภิบาลและการบริหารจัดการ

๑๘. มีส่วนร่วมในการรับรองการศึกษาฝึกอบรบตามแผนการศึกษาฝึกอบรบ

ผนวก ค
คณะกรรมการอาจารย์ที่ปรึกษา

๑. คณะกรรมการอาจารย์ที่ปรึกษา

๑. พ.อ.หญิง วัชรภรณ์ เพ็ญศิริ	ประธานคณะกรรมการ
๒. พ.อ.หญิง พัฒน์ศรี ศรีสุวรรณ	กรรมการ
๓. พ.ท.อิสระ สมพร	กรรมการ
๔. พ.ท.กุลเชษฐ์ เกษะโกมล	กรรมการ
๕. พ.ต.ชม พ้ามิตินนท์	กรรมการ
๖. ร.อ.หญิง จรรยารักษ์ พลอยสุภา	กรรมการ
๗. ร.อ.หญิง กรวีร์ เมธิสริยพงศ์	กรรมการ
๘. พ.ท.หญิง สุภัชฌา เก่งพานิช	กรรมการ/เลขานุการ

๓. หน้าที่รับผิดชอบคณะกรรมการอาจารย์ที่ปรึกษา

มีหน้าที่ให้คำแนะนำในการการฝึกอบรม ดังนี้

๑. ในการให้คำปรึกษาทั่วไป เช่น การใช้ชีวิตในฐานะแพทย์ประจำบ้าน การทำงานร่วมเป็นทีมกับสหวิชาชีพ การตั้งหัวข้อวิจัย การทำโครงการในชุมชน ไปจนถึงการใช้ชีวิตส่วนตัว เป็นต้น

๒. ให้การสนับสนุนและช่วยเหลือเมื่อมีภาวะวิกฤตทางวิชาชีพของผู้เข้ารับการฝึกอบรม เช่น กรณีร้องเรียน ฟ้องร้อง โดยและนำเสนอต่อคณะกรรมการบริหารหลักสูตร

๓. ให้คำแนะนำด้านการเรียนการสอน ประเมินค่า

๔. ให้ข้อมูลป้อนกลับการเรียนการสอนแก่แพทย์ประจำบ้านโดยตรง

๕. ให้คำปรึกษาในการทำวิจัย และโครงการสร้างเสริมสุขภาพในชุมชนให้กับแพทย์ผู้รับการฝึกอบรมทุก

คน

ตรวจประเมินผลงานอย่างน้อยปีละ ๒ ครั้ง

๖. รับทราบปัญหาและแก้ปัญหาจากการฝึกอบรม และกำกับดูแลความก้าวหน้าในการฝึกอบรมด้านต่างๆ

๗. แนะนำด้านวิชาชีพและการวางแผนในอนาคต

๘. ให้ข้อเสนอแนะ และลงชื่ออาจารย์ในสมุดประจำตัวของแพทย์ผู้รับการฝึกอบรม

๙. รักษาความลับของแพทย์ประจำบ้านที่มารับคำปรึกษา ยกเว้นข้อมูลนั้นเป็นอันตรายต่อแพทย์ประจำบ้าน หรือผู้อื่น

อาจารย์ที่ปรึกษาประจำชั้น

แพทย์ประจำบ้าน ชั้นปีที่ ๓

- พ.อ.หญิง วัชรภรณ์ เพ็ญศิริ

แพทย์ประจำบ้าน ชั้นปีที่ ๒

- พ.อ.หญิง พัฒน์ศรี ศรีสุวรรณ

แพทย์ประจำบ้าน ชั้นปีที่ ๑

- พ.ท.กุลเชษฐ์ เกษะโกมล

อาจารย์ที่ปรึกษารายบุคคล

๑. พ.ท.อิสระ สมพร, พ.ท.กุลเชษฐ์ เกษะโกมล ที่ปรึกษา

- ร.อ.สุภัทร ทิพย์มาบุตร
- ร.ท.หญิง จิตรวีร์ เทพากรณ์
- พญ.ชิตชนก ชุมทอง
- ร.ท.ณัฐวุฒิ สีสาย
- พญ.มณัศพร เพชรชู

๒. พ.ท.หญิง สุภัชมา เก่งพานิช, พ.ต.เชม ฟ้ามตินนท์ ที่ปรึกษา

- ร.ท.เชิดพงษ์ ว่องไวพานิช
- พญ.ณวารี เทพชาตรี
- ร.อ.ณัฐดนัย คุสนิท
- ร.อ.พัชรพล โอธูส์ตย์
- นพ.ไกรสิทธิ์ ภาควิวรรณ
- พญ.นลชนก วรรณฉวี

๓. ร.อ.หญิง จรรย์รักษ์ พลอยสุภา, ร.อ.หญิง กรวีร์ เมธิสริยพงษ์ ที่ปรึกษา

- ร.อ.หญิง พัชรีดา บุญญสุวรรณ
- นพ.วรพล หัตถเวชไพบูลย์
- ร.ท.ปริตร หิริโอต๊ะปะ
- นพ.ธนาคุณ ปุณยลิขิต
- พญ.วิภาวี แจ่มวัฒนาไทย

รายชื่อแพทย์ประจำบ้าน สาขาเวชศาสตร์ครอบครัว ปี ๒๕๖๗

ชั้นปี ๓

- | | |
|--------------------------------|------------------|
| ๑. ร.อ.สุภัทร ทิพย์มาบุตร | กรมแพทย์ทหารบก |
| ๒. ร.อ.หญิง พัชรिता บุญญสุวรรณ | กรมแพทย์ทหารบก |
| ๓. ร.ท.เชิดพงษ์ ว่องไวพานิช | กรมแพทย์ทหารบก |
| ๔. นพ.วรพล หัตถเวชไพบูลย์ | โรงพยาบาลราชบุรี |
| ๕. พญ.ณวารี เทพชาตรี | อิสระ |

ชั้นปี ๒

- | | |
|-------------------------------|----------------|
| ๑. ร.อ.พัชรพล ไธสงสัตย์ | กรมแพทย์ทหารบก |
| ๒. ร.อ.ณัฐดนัย คูสนิท | กรมแพทย์ทหารบก |
| ๓. ร.ท.ปริตร หิริโอดีปปะ | กรมแพทย์ทหารบก |
| ๔. ร.ท.หญิง จิตรวีร์ เทพากรณ์ | กรมแพทย์ทหารบก |
| ๕. นพ.ธนาตุล ปุณยลิขิต | เขตสุขภาพที่ ๖ |
| ๖. พญ.ชิดชนก ชุมทอง | โรงพยาบาลนาโยง |

ชั้นปี ๑

- | | |
|---------------------------|--------------------|
| ๑. ร.ท.ณัฐวุฒิ สีสาย | กรมแพทย์ทหารบก |
| ๒. นพ.ไกรสิทธิ์ ภาควิวรรณ | โรงพยาบาลป่าตอง |
| ๓. พญ.มณัศพร เพชรชู | โรงพยาบาลสมุทรสาคร |
| ๔. พญ.นลชนก วรรณฉวี | โรงพยาบาลระนอง |
| ๕. พญ.วิภาวี แจ่มวัฒนาไทย | โรงพยาบาลท่าแซะ |

ผนวก ง

คณะกรรมการดูแลสุขภาพของแพทย์ประจำบ้าน

เพื่อให้การฝึกอบรมแพทย์ประจำบ้านเวชศาสตร์ครอบครัวเป็นไปอย่างมีประสิทธิภาพมาตรฐานที่ราชวิทยาลัยเวชศาสตร์ครอบครัวกำหนด และแพทย์ประจำบ้านได้รับการดูแลด้านสุขภาพทั้งด้านร่างกาย จิตใจ ได้เหมาะสม จึงแต่งตั้งคณะกรรมการดูแลสุขภาพของแพทย์ประจำบ้าน สาขาเวชศาสตร์ครอบครัว ดังนี้

๑. คณะกรรมการ

๑.๑ พ.อ.หญิง พัฒน์ศรี	ศรีสุวรรณ	ประธานคณะกรรมการ
๑.๒ พ.ท.หญิง สุภัสมา	เก่งพานิช	กรรมการ
๑.๓ พ.ท.กุลเชษฐ์	เกษะโกมล	กรรมการและเลขานุการ

๒. หน้าที่รับผิดชอบ

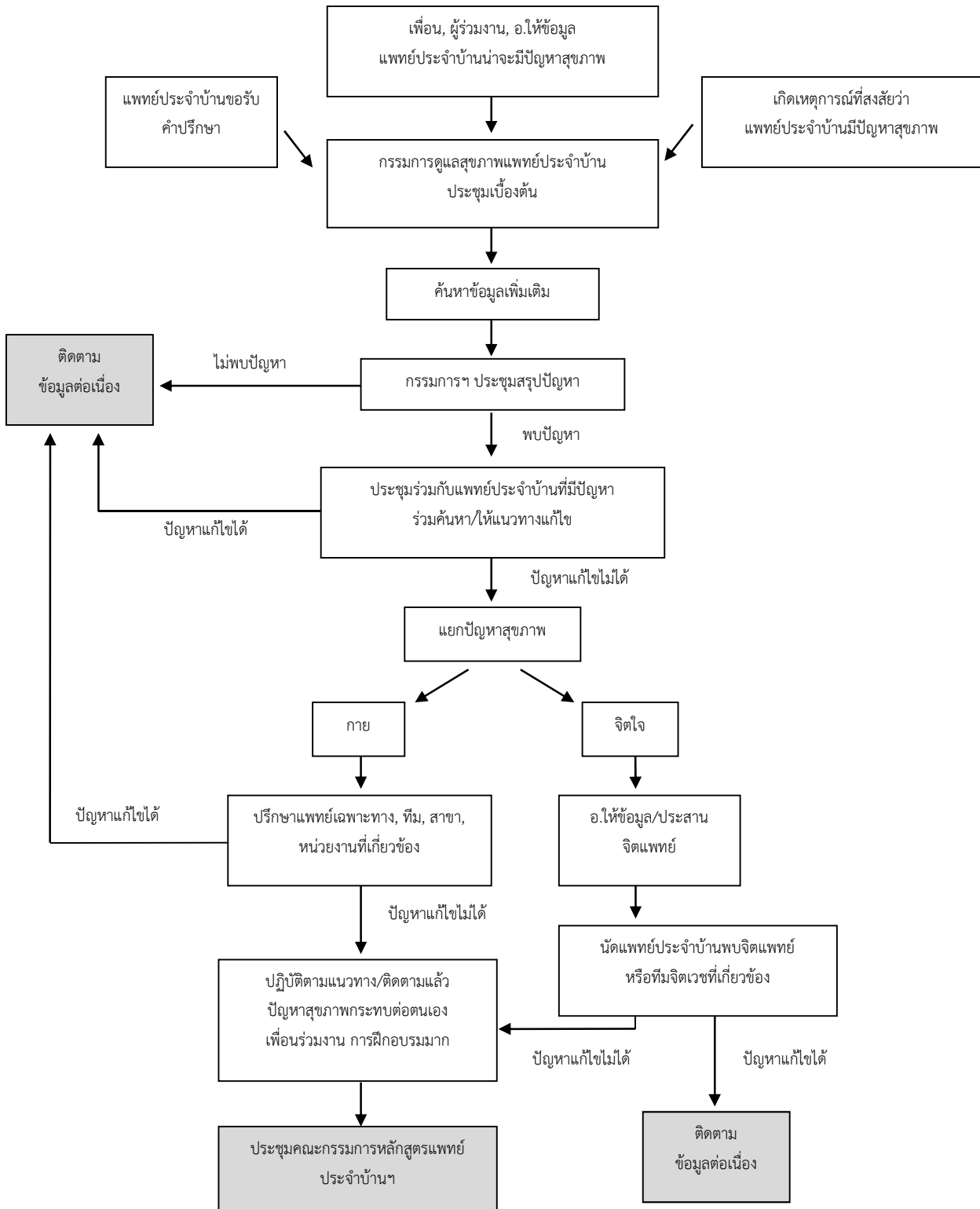
๒.๑ ให้คำปรึกษา และสนับสนุน/ช่วยเหลือแพทย์ประจำบ้านที่มีปัญหาด้านสุขภาพกายและจิตใจเพื่อให้แพทย์ประจำบ้านสามารถฝึกอบรมได้ ตามเกณฑ์ที่ราชวิทยาลัยแพทย์เวชศาสตร์ครอบครัวแห่งประเทศไทยกำหนด

๒.๒ ดำเนินการประชุมและแก้ไขปัญหาด้านสุขภาพกายและใจ โดยคำนึงถึงการรักษาความลับของแพทย์ประจำบ้านทุกขั้นตอน

๒.๓ ขั้นตอนการแก้ไขปัญหาด้านสุขภาพกายและจิตใจ ให้ดำเนินการตามแนวทางปฏิบัติในการดูแลด้านสุขภาพร่างกายและจิตใจของแพทย์ประจำบ้าน ที่ กตธ. กำหนด

แนวทางปฏิบัติในการดูแลสุขภาพร่างกายและจิตใจ

ของแพทย์ประจำบ้านเวชศาสตร์ครอบครัว กตร. รพ.พระมงกุฎเกล้า



ผนวก จ

เจ้าหน้าที่วิชาการ กองตรวจโรคผู้ป่วยนอก

เพื่อให้การดำเนินงานการฝึกอบรมแพทย์ประจำบ้านเวชศาสตร์ครอบครัวเป็นไปด้วยความเรียบร้อย มีปัจจัยที่สนับสนุนที่เอื้ออำนวยต่อการศึกษ และทำให้การฝึกอบรมมีประสิทธิภาพ จึงแต่งตั้งเจ้าหน้าที่วิชาการ ดังนี้

๑. คณะกรรมการ

๑.๑ จ.ส.อ.สามารถ	หินอ่อน
๑.๒ น.ส.ละอองดาว	แดงบุตร
๑.๓ น.ส.สิริรัตน์	วิมุกตานนท์
๑.๔ น.ส.พัชรินทร์	พิริยะวิบูลย์กุล

๒. หน้าที่รับผิดชอบ

- ๑.๑ หน้าที่ ดูแลมีอุปกรณ์สำหรับฝึกอบรมภาคปฏิบัติ อุปกรณ์การตรวจร่างกาย อุปกรณ์การออกเยี่ยมบ้าน อุปกรณ์สำหรับการออกชุมชน
- ๑.๒ ปรับปรุงคุณภาพของสิ่งอำนวยความสะดวกด้านกายภาพและความพร้อมของอุปกรณ์อย่างสม่ำเสมอให้เหมาะสมสำหรับการฝึกอบรม
- ๑.๓ มีส่วนร่วม ในการอำนวยความสะดวก ในการรับรองการฝึกอบรมตามแผนการฝึกอบรม
- ๑.๔ อำนวยความสะดวกและจัดทรัพยากรให้เพียงพอในการประเมินคุณภาพหลักสูตร
- ๑.๕ อำนวยความสะดวกในการประชุม และ บันทึกประชุม ของหลักสูตร

ผนวก ฉ

คณะกรรมการทีมสหวิชาชีพ

เพื่อให้การดำเนินงานเยี่ยมบ้านแก่ผู้ป่วย และครอบครัวที่ กตร. ได้รับมอบหมายให้ดูแล เป็นไปด้วยความเรียบร้อย มีการดูแลแบบองค์รวมมี และประสิทธิภาพ จึงแต่งตั้งคณะกรรมการทีมสหวิชาชีพ ดังนี้

๑. ที่ปรึกษา

๑.๑ พ.อ.หญิง อุษา ตันติแพทยางกูร ผอ.กตร.รพ.ร.๖

๒. คณะกรรมการ

๒.๑ พ.อ.หญิง วัชรารามณ์	เพ็ญศิริ	ประธานคณะกรรมการ
๒.๒ พ.อ.หญิง พัฒน์ศรี	ศรีสุวรรณ	กรรมการ
๒.๓ พ.ท.อิสระ	สมพร	กรรมการ
๒.๔ พ.ท.หญิง สุภัสมา	เก่งพานิช	กรรมการ
๒.๕ พ.ต.เชม	ฟ้ามิตินนท์	กรรมการ
๒.๖ ร.อ.หญิง จรรย์รักษ์	พลอยสุภา	กรรมการ
๒.๗ ร.อ.หญิง กรวีร์	เมธิสริยพงศ์	กรรมการ
๒.๘ พ.ท.หญิง รัตติยา	อติเปรมานนท์	กรรมการ
๒.๙ พ.ท.หญิง ฤทัย	สุหรัยมาตร์	กรรมการ
๒.๑๐ พ.ท.หญิง วียะดา	ศรีบุญ	กรรมการ
๒.๑๑ พ.ท.หญิง ตูลาชินี	สุขเจริญ	กรรมการ
๒.๑๒ พ.ท. สุรพันธ์	สีขำ	กรรมการ
๒.๑๓ พ.ท.หญิง จิราพร	นุโพนทอง	กรรมการ
๒.๑๔ พ.ท.หญิง ทศนีย์	บุญจันทร์	กรรมการ
๒.๑๕ พ.ท.หญิง ศุภลักษณ์	สามงามน้อย	กรรมการ
๒.๑๖ พ.ท.หญิง อภิขิตา	ชัยวิเศษ	กรรมการ
๒.๑๗ พ.ท.หญิง สริญญา	หุ่่นโตภาพ	กรรมการ
๒.๑๘ พ.ท.หญิง จารุณี	กมลศิลป์	กรรมการ
๒.๑๙ พ.ต.หญิง ธนปียา	อยู่เผือก	กรรมการ
๒.๒๐ พ.ท.กุลเชษฐ์	เกษะโกมล	กรรมการและเลขานุการ

๓. หน้าที่รับผิดชอบ

๒.๑ วางแผนงาน อำนวยการ กำกับดูแลการจัดทีมเยี่ยมบ้านภายในชุมชนที่ กตร.

รับผิดชอบ

๒.๒ ทำการดูแลรักษาฟื้นฟู ส่งเสริมสุขภาพและป้องกันโรคแก่ผู้ป่วยและครอบครัวที่

รับผิดชอบ

๒.๓ ประสานทีมสหสาขาวิชาชีพอื่นๆ ที่เกี่ยวข้องอื่นใน รพ.ร.๖