



นศร.๑ กศร.รพ.รร.๒

หน่วยตรวจโรคที่ ๑ โรงพยาบาลพระมงกุฎเกล้า

ข้อมูลหน่วยตรวจโรคที่ 1 บก.ทบ.

ชื่อหน่วย หน่วยตรวจโรคที่ 1 บก.ทบ.

ที่อยู่ เลขที่ 113 ถ.ราชดำเนินนอก แขวงบางขุนพรหม เขต พระนคร กทม.

หมายเลขโทรศัพท์ 97285 , 02 – 2977285 โทรสาร 02 – 2977285

e – mail 001 pcu @ g mail.com

ชื่อผู้รับผิดชอบ (ผบ.นตร.) พ.ท.หญิงรินทร์ภัส ศิระศักดิ์ชัย

พื้นที่ / หน่วยงาน / กลุ่มประชากร ที่ นตร. สนับสนุน

สนง.ผบช., สลก.ทบ. , กพ.ทบ. , ขว.ทบ. , ยก.ทบ. , กบทบ. , กร.ทบ. , สบ.ทบ. , กง.ทบ. , ศทท. , สสน.บก.ทบ. ,
สปช.ทบ. , จบ

ภารกิจ

- ให้การบริการตรวจและรักษาพยาบาล รวมทั้ง บริการตรวจรักษาทางทันตกรรมแก่ผู้บังคับบัญชาชั้นสูง ข้าราชการทหาร/ครอบครัว และพลเรือนในพื้นที่ใกล้เคียง
- ให้คำแนะนำ ด้านการสุขภาพ ให้บริการข้อมูลข่าวสารทางด้านสุขภาพ กับหน่วยในพื้นที่
- ประสาน งานกับหน่วยต่าง ๆ ในกิจการสายแพทย์
- ให้บริการส่งผู้ป่วยฉุกเฉินพร้อมทีมปฐมพยาบาลเบื้องต้น
- สนับสนุนโครงการต่าง ๆ ของรพ.รร.๖ (บุตรพิเศษ, คู่สมรส, โรคลมร้อน)

ภารกิจพิเศษ

- ✦ สนับสนุนภารกิจของหน่วยต่าง ๆ ในพื้นที่ บก.ทบ. (ทดสอบร่างกาย, อัคคีภัย, คณะทำงานร่วมในการต้อนรับคณะมาตรวจเยี่ยมใน บก.ทบ., โครงการสร้างเสริมสุขภาพ, คสช.)
- ✦ ดูแลผู้บังคับบัญชาชั้นสูง ภายใน บก.ทบ. ตามร้องขอ

กำลังพล

❖ พยาบาล	จำนวน	2 (5)	นาย
❖ นายทหารพยาบาล	จำนวน	-	นาย
❖ ผู้ช่วยพยาบาล	จำนวน	1(1)	นาย
❖ นายสิบพยาบาล	จำนวน	2	นาย
❖ นายสิบทะเลเบียน	จำนวน	1	นาย
❖ เสมียน	จำนวน	1	นาย
❖ พลขับ (รพ.รร.๖)	จำนวน	1	นาย
❖ ลูกจ้าง	จำนวน	1	นาย

การบริการ

- ❖ ตรวจโรคทั่วไป :- ทุกวันราชการ (0900 - 1200)
- ❖ ตรวจทันตกรรม :- ทุกวันราชการ (0900 - 1200)
- ❖ ตรวจโรคเฉพาะทาง :- ตามนัดหมาย (0900 - 1200)
- ❖ บริการเจาะเลือด ทุกวัน (0700 - 1100)
- ❖ บริการตรวจคลื่นหัวใจไฟฟ้า
- ❖ ปฐมพยาบาลเบื้องต้น ทำแผล ฉีดยา เย็บแผล ตัดไหม

ตรวจทันตกรรม

วันจันทร์, พุธ พฤหัสบดี ตรวจรักษาทันตกรรมเบื้องต้น

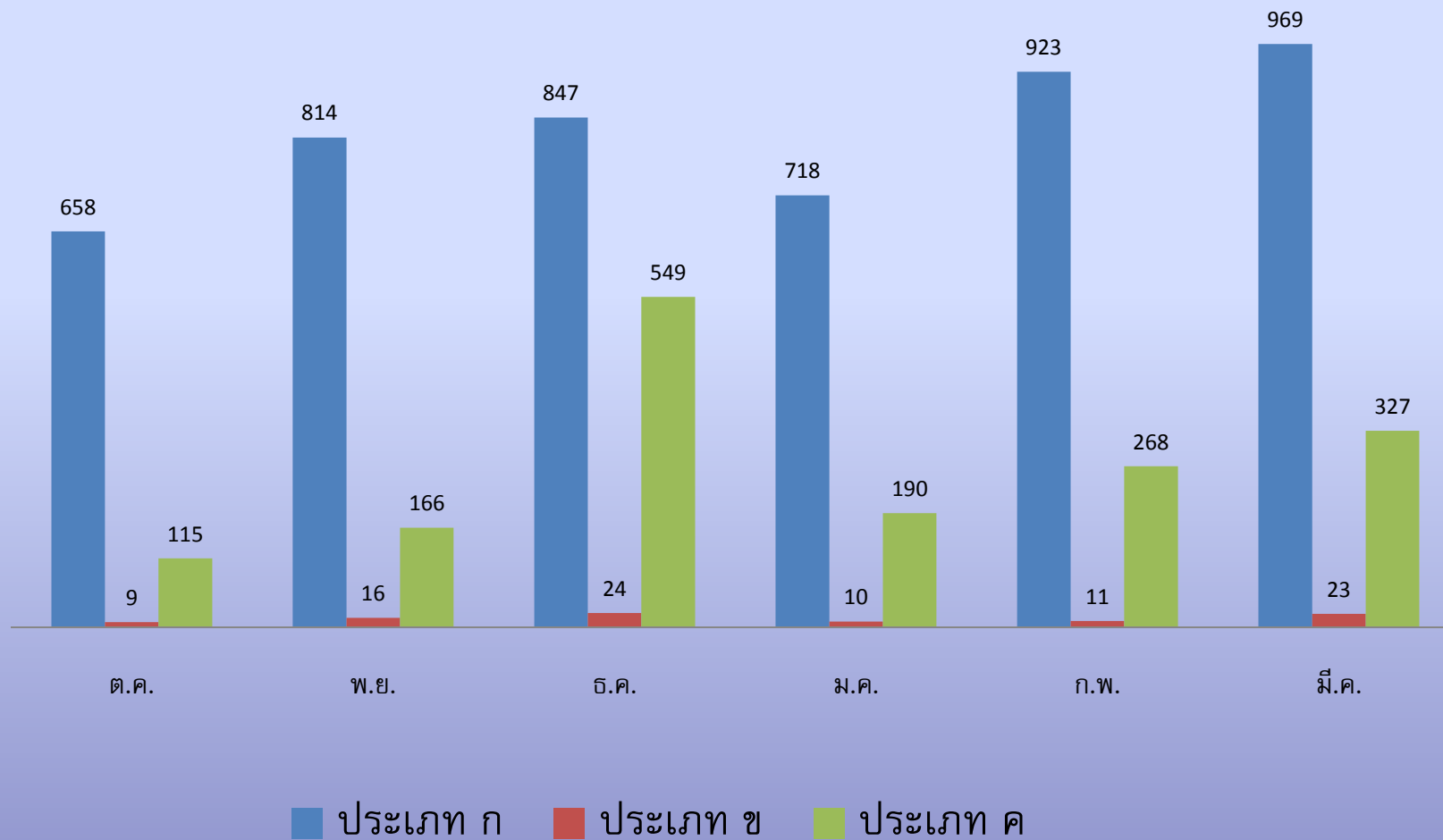
วันอังคาร - วันพุธ ตรวจรักษาคลองรากฟัน

วันพฤหัสบดี - วันศุกร์ ตรวจรักษาโรคปริทันต์

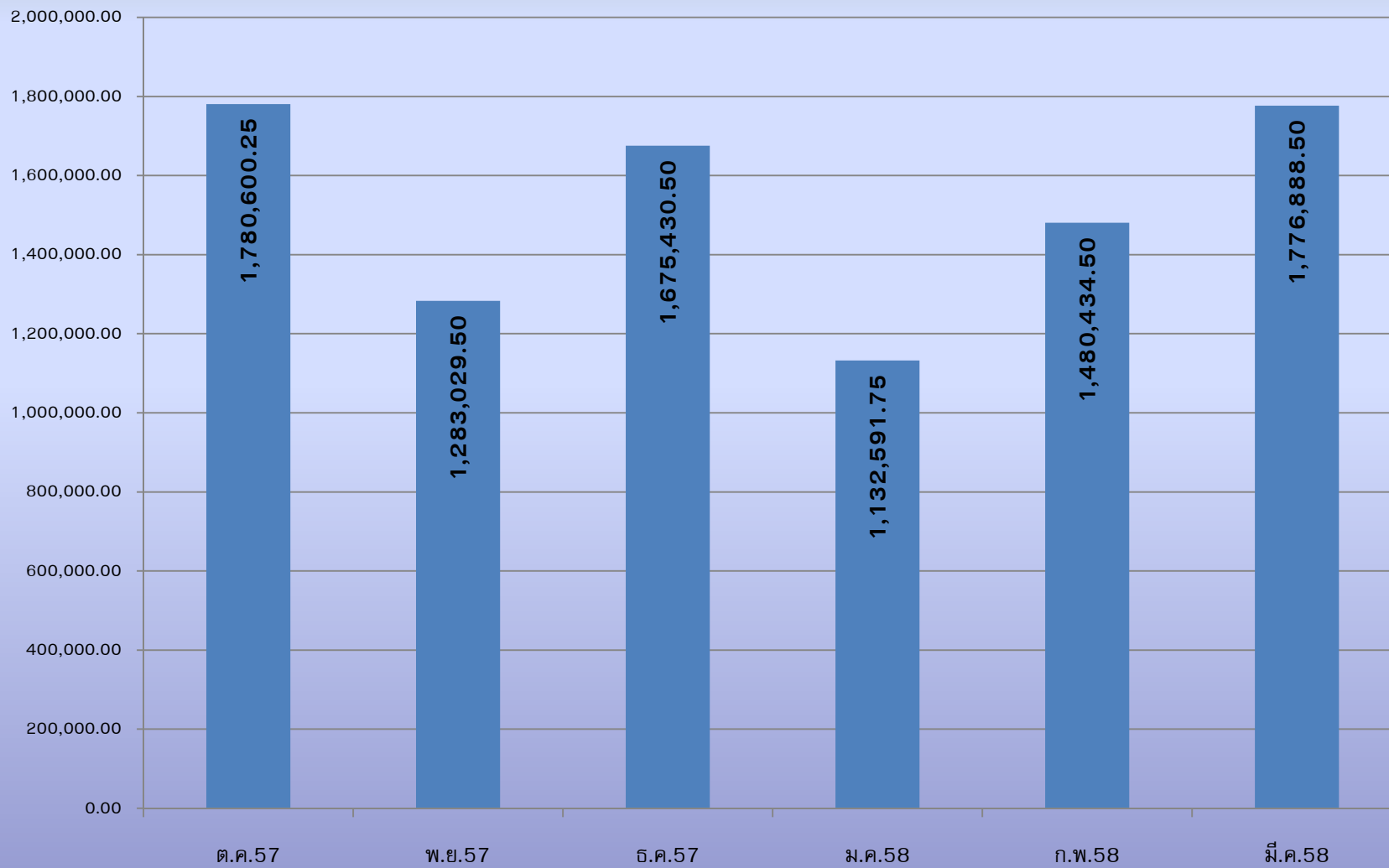
ตรวจโรคเฉพาะทาง

❖ จักษุกรรม	ทุกวันอังคารที่ 2 และ 4	1300-1500
❖ โสต ศอ นาสิก	ทุกวันพุธ ที่ 1 และ 3	0900-1200
❖ กระจกและข้อ	ทุกวันพฤหัสบดี ที่ 1 และ 3	1000-1200
❖ เบาหวาน	วันอังคารที่ 1	0900-1200
❖ หัวใจ	ทุกวันจันทร์ที่ 1 และ 3	0900-1200
	ทุกวันอังคารที่ 2	0900-1200
❖ ผู้สูงอายุ	ทุกวันอังคารที่ 4	0900-1200
❖ โรคผิวหนัง	ทุกวันจันทร์ที่ 4	0900-1200
❖ โรคไต	ทุกวันศุกร์ที่ 2	0900-1200

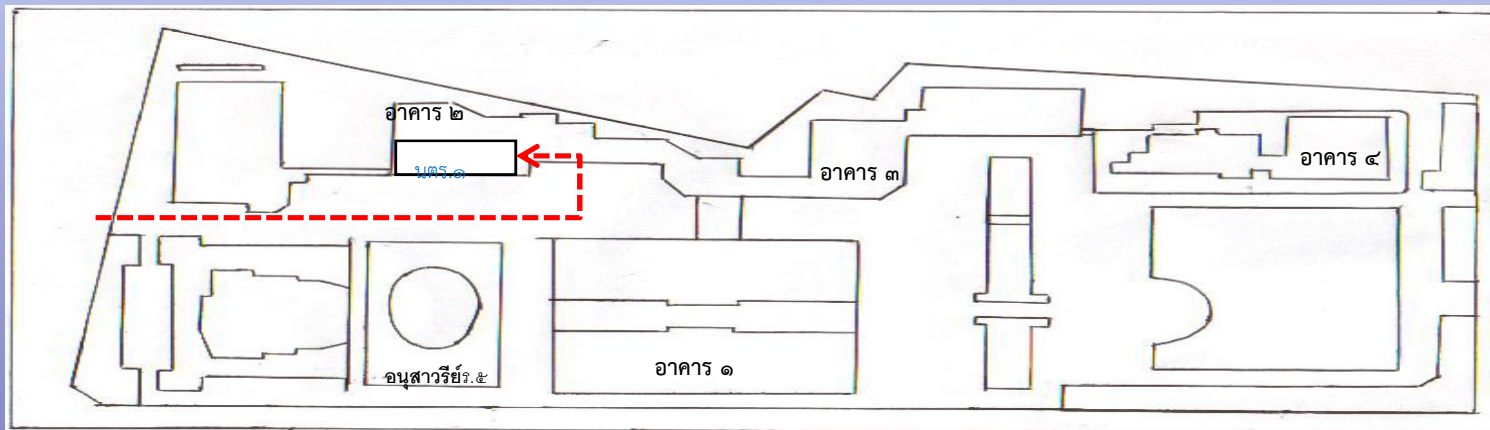
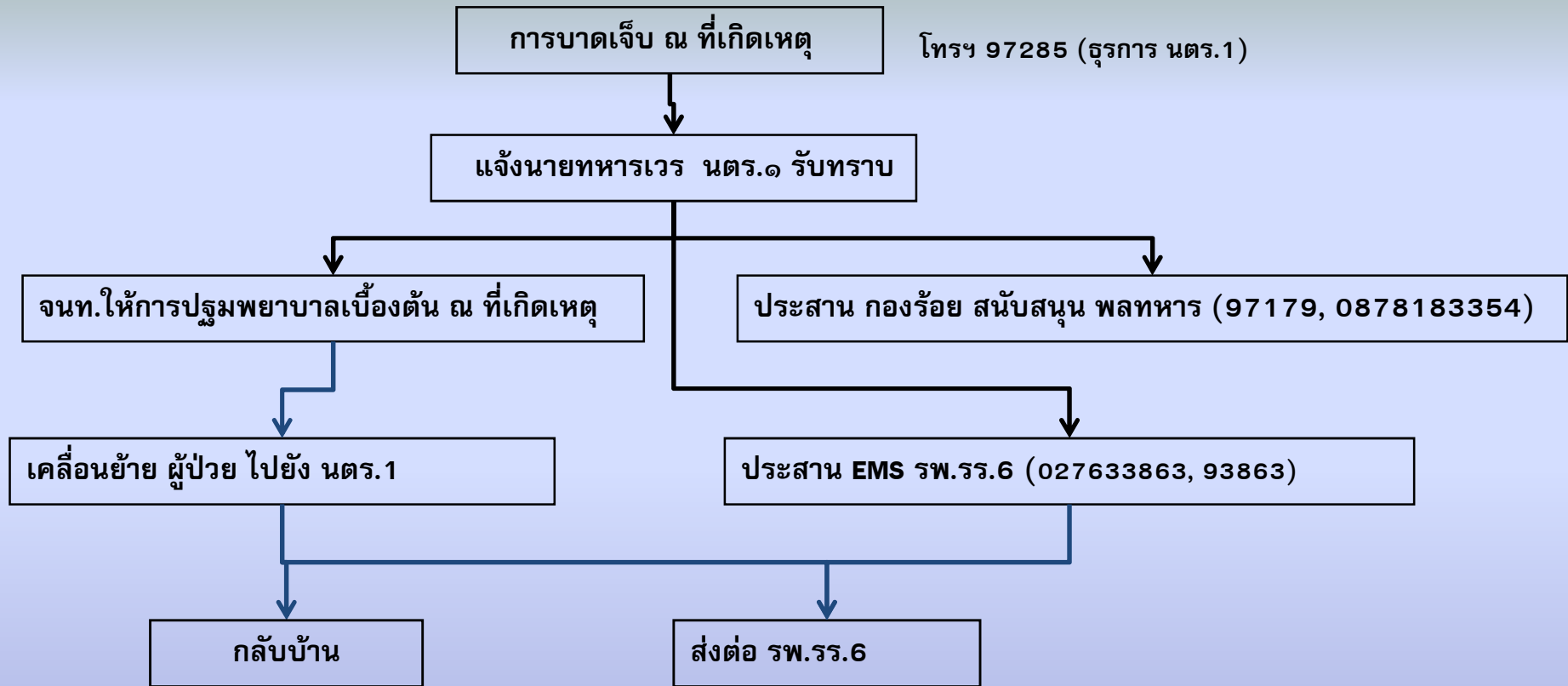
รายงานจำนวนผู้ป่วยจำแนกตามประเภทบุคคล 2558



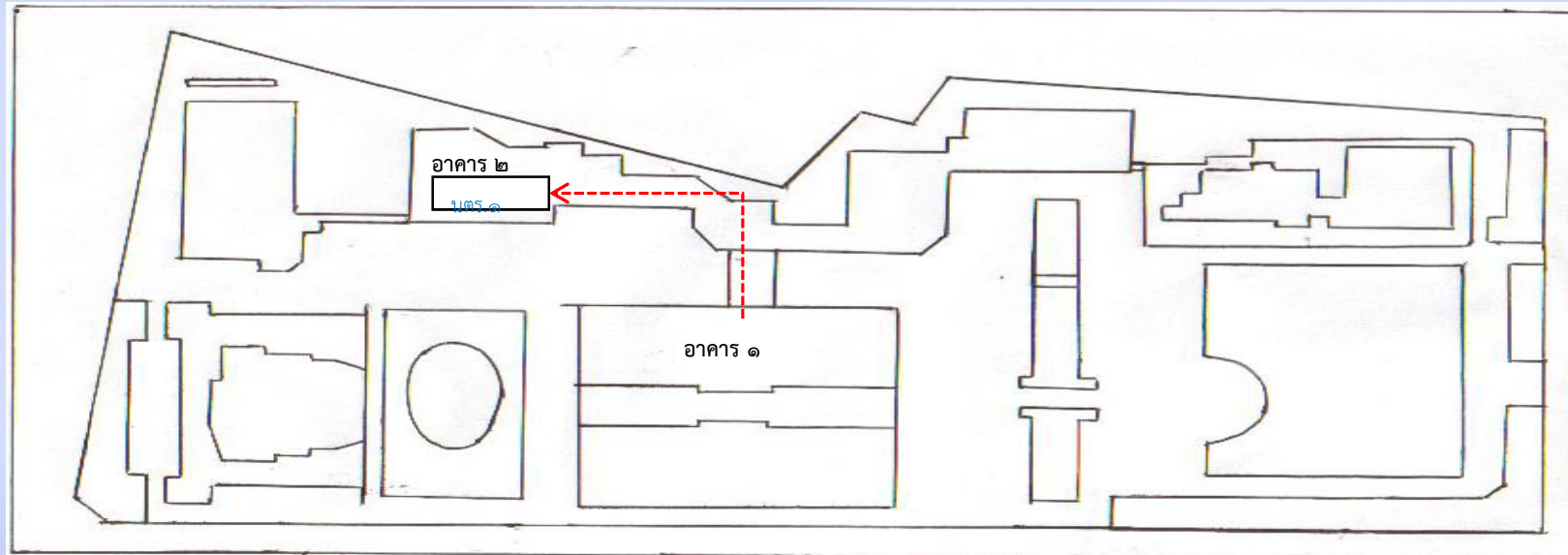
ยอดรายรับ หน่วยตรวจโรคที่ 1 ปีงบประมาณ 2558



ขั้นตอนการรับผู้ป่วยฉุกเฉิน ในพื้นที่ บก.ทบ.



เส้นทางการเคลื่อนย้าย

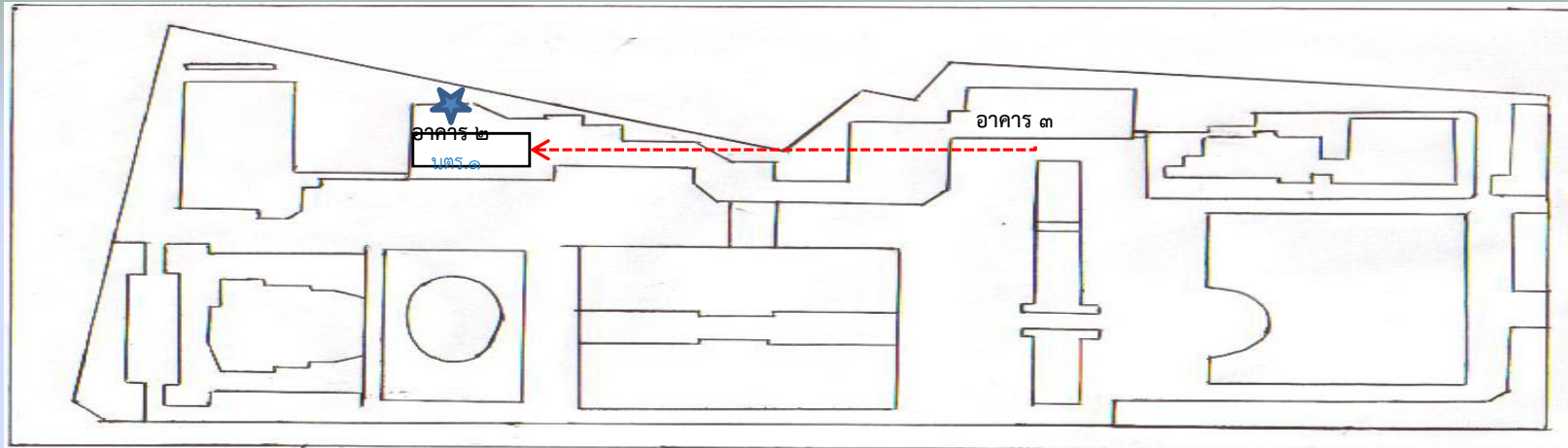


เส้นทางการเคลื่อนย้าย จากอาคาร 1 ไปยัง นคร.1

ในกรณีที่สามารถเคลื่อนย้ายได้โดยรถเข็นนั่ง ใช้ เส้นทางทางเชื่อมระหว่างอาคาร สามารถใช้ลิฟท์ได้

ในกรณีที่เคลื่อนย้ายด้วยเปลนอน ใช้ เส้นทางทางเชื่อมระหว่างอาคาร และลิฟท์ชนของด้านหลังของอาคาร 2 (มี 5 ชั้น)

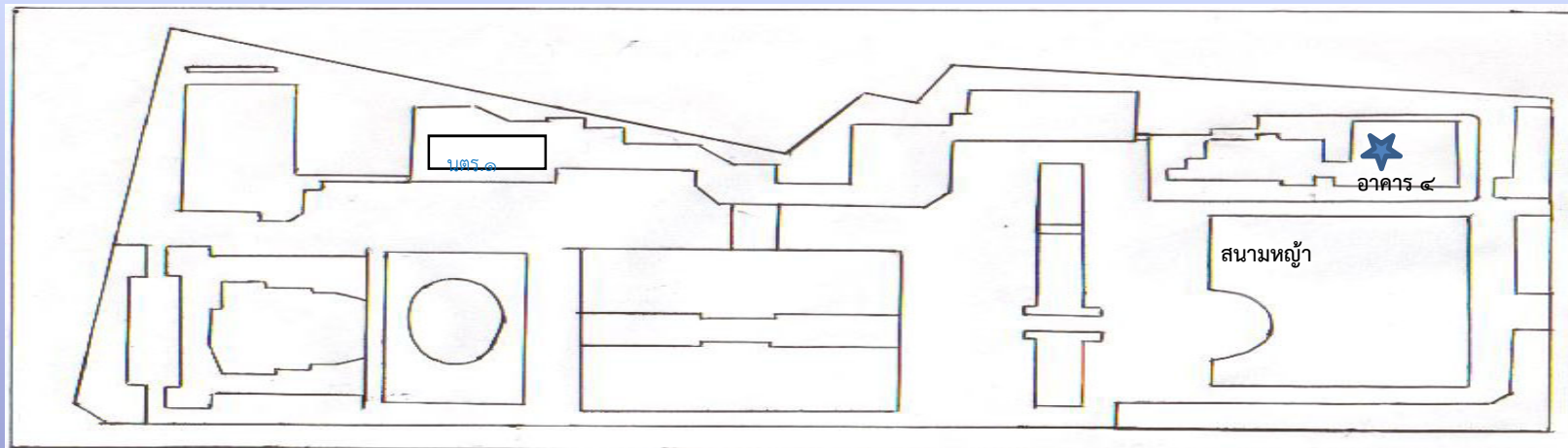
กรณีเหตุเกิดที่ ชั้น 6 ต้องเคลื่อนย้าย โดยยกเปลนอนลงมายังชั้น 5 จึงสามารถใช้ทางเชื่อมและลิฟท์ชนของ



เส้นทางการเคลื่อนย้าย จากอาคาร 2, 3 ไปยัง นตส.1

ในกรณีที่สามารถเคลื่อนย้ายได้โดยรถเข็นนั่ง ใช้ เส้นทางทางเชื่อมระหว่างอาคาร สามารถใช้ลิฟท์ได้

ในกรณีที่เคลื่อนย้ายด้วยเปลนอน ใช้ เส้นทางทางเชื่อมระหว่างอาคาร และลิฟท์ขนของด้านหลังของอาคาร 2 (มี 5 ชั้น)



เส้นทางการเคลื่อนย้าย จากอาคาร 4, สนามหญ้า ไปยัง นตส.1

ในกรณีที่สามารถเคลื่อนย้ายได้โดยรถเข็นนั่ง ใช้ลิฟท์เคลื่อนย้ายผู้ป่วยลงมาที่ชั้น 1 ของอาคาร รถพยาบาลส่งกลับ นตส.1

ในกรณีที่เคลื่อนย้ายด้วยเปลนอน โดยยกเปลนอนลงมายังชั้น 1 รถพยาบาลส่งกลับ นตส.1

การปฏิบัติหน้าที่ของกำลังพล นตร.1

- ปฏิบัติงาน 0730 - 1600
- ห้องทะเบียน นตร.1 เริ่มปฏิบัติงาน 0700
- ห้องเจาะเลือด เริ่มให้บริการ 0700
- ปฏิบัติงานร่วมกับ EMS รพ.รร.๖ เวลา 0700 - 1800

ความต้องการของ ศปก.ทบ.

- มีชุดรักษาพยาบาล และส่งกลับ ปฏิบัติงานอยู่ในพื้นที่ ในบก.ทบ.
ใน - นอกเวลาราชการ

แผนงานสร้างเสริมคุณภาพ ปี2558

- โครงการอบรมการปฏิบัติการช่วยชีวิตขั้นพื้นฐานแก่กำลังพล
- โครงการอบรมการปฏิบัติการช่วยชีวิตขั้นสูงแก่เจ้าหน้าที่ นตร.1
- โครงการส่งเสริมความรู้แก่บุคลากร นตร.1